



światło w twoich meblach

ALTORI®



Oprawa LED do podświetlania ścian, schodów, cokołów oraz korytarzy
LED light fittings use to walls, stairs, halls and plinth/
светодиодные светильники LED для подсветки стен, лестницы, цоколов мебели и коридоров
Moc/ power/ мощность -12 V/ 0,4 W

Pokrycie/ covering/ покрытие:

Stal szlifowana/ brushed steel/ сталь шлифованная

Aluminium/ aluminium/ алюминий

Satyna matowa/ matt sateen/ матовый сатин

Kolor emisji światła/ light colour/ цвет излучаемого света:

Biały/ white/ белый

Niebieski/ blue/ голубой



OL51 Quadra

Oprawa LED do podświetlania ścian, schodów, cokołów oraz korytarzy
LED light fittings use to walls, stairs, halls and plinth/
светодиодные светильники LED для подсветки стен, лестницы, цоколов мебели и коридоров
Moc/ power/ мощность -12 V/ 0,4 W

Pokrycie/ covering/ покрытие:

Stal szlifowana/ brushed steel/ сталь шлифованная

Aluminium/ aluminium/ алюминий

Satyna matowa/ matt sateen/ матовый сатин

Kolor emisji światła/ light colour/ цвет излучаемого света:

Biały/ white/ белый

Niebieski/ blue/ голубой



OL52 Ellips



Oprawa LED do podświetlania ścian, schodów, cokołów oraz korytarzy

LED light fittings use to walls, stairs, halls and plinth/
светодиодные светильники LED для подсветки стен, лестниц, цоколов мебели и коридоров
Moc/ power/ мощность -12 V/ 0,25 W

Pokrycie/ covering/ покрытие:

- Aluminium/ aluminium/ алюминий
- Stal szlifowana/ brushed steel/ сталь шлифованная
- Satyna matowa/ matt sateen/ матовый сатин

Kolor emisji światła/ light colour/ цвет излучаемого света:

- Biały/ white/ белый
- Niebieski/ blue/ голубой
- Czerwony/ red/ красный
- Zielony/ green/ зелёный
- Pomarańczowy/ orange/ оранжевый



Oprawa LED do podświetlania ścian, schodów, cokołów oraz korytarzy

LED light fittings use to walls, stairs, halls and plinth/
светодиодные светильники LED для подсветки стен, лестниц, цоколов мебели и коридоров
Moc/ power/ мощность -12 V/ 0,5 W

Pokrycie/ covering/ покрытие:

- Stal szlifowana/ brushed steel/ сталь шлифованная
- Aluminium/ aluminium/ алюминий
- Satyna matowa/ matt sateen/ матовый сатин

Kolor emisji światła/ light colour/ цвет излучаемого света:

- Biały/ white/ белый
- Niebieski/ blue/ голубой
- Czerwony/ red/ красный
- Zielony/ green/ зелёный
- Pomarańczowy/ orange/ оранжевый



LED do podświetlania półki szklanej lub LED wbudowany w uchwyt podtrzymujący półkę szklaną.

LED light fitting use to glass shelves or LED light mount in glass shelve handle/
светодиодный светильник LED для подсветки стеклянных полок или светодиодный светильник LED встроены в держатель стеклянных полок

Moc/ power/ мощность -12 V/ 0,25 W

Pokrycie/ covering/ покрытие:

- Chrom/ chromium/ хром
- Satyna matowa/ matt sateen/ матовый сатин

Kolor emisji światła/ light colour/ цвет излучаемого света:

- Biały/ white/ белый
- Niebieski/ blue/ голубой
- Czerwony/ red/ красный
- Zielony/ green/ зелёный
- Pomarańczowy/ orange/ оранжевый



Zestaw 1, 2, 3, 4, 5 punktowy: LED do podświetlania półki szklanej lub LED wbudowany w uchwyt podtrzymujący półkę szklaną.

Set of 1,2,3,4,5 points of LED light fittings use to glass shelves or LED light mount in glass shelve handle/
комплект 1,2,3,4,5-ти точечный: Светодиодный светильник LED для подсветки стеклянных полок или светодиодный светильник LED встроены в держатель стеклянных полок



Pasek LED gięty w krążku - wodoodporny lub zwykły.

LED flat strip waterproof or regular/
гибкая лента со светодиодами намотана в кольцо - водонепроницаемая или обычная

Szerokość/ width/ ширина: 8 mm

Grubość/ thickness/ толщина: 2,3 mm

Moc/ power/ мощность -12 V/ 4 W (1 m)

Kolor emisji światła/ light colour/ цвет излучаемого света:

- Biały/ white/ белый
- Biały ciepły/ warm white/ белый тёплый
- Niebieski/ blue/ голубой



Pasek LED 30 cm (18 ledów)

30 cm LED flat strip/ лента со светодиодными светильниками LED
30 cm (18 светодиодов):

Szerokość/ width/ ширина: 10 mm

Grubość/ thickness/ толщина: 3,5 mm

Moc/ power/ мощность -12 V/ 1,3 W

Kolor emisji światła/ light colour/ цвет излучаемого света:

- Biały/ white/ белый
- Niebieski/ blue/ голубой



Pasek LED 60 cm (18 ledów)

60 cm LED flat strip/ лента со светодиодными светильниками LED 60 cm (18 светодиодов):

Szerokość/ width/ ширина: 10 mm

Grubość/ thickness/ толщина: 3,5 mm

Moc/ power/ мощность -12 V/ 1,3 W

Kolor emisji światła/ light colour/ цвет излучаемого света:

- Biały/ white/ белый
- Niebieski/ blue/ голубой




Oprawa LED wpuszczana

LED fitting/встраиваемый светодиодный светильник LED

Moc/ power/ мощность -12 V/ 0,7 W

Pokrycie/ covering/ покрытие:
 Stal szlifowana/ brushed steel/ сталь шлифованная

Kolor emisji światła/ light colour/ цвет излучаемого света:

 Biały/ white/ белый

Oprawa LED wpuszczana

LED fitting/встраиваемый светодиодный светильник LED

Moc/ power/ мощность -12 V/ 1,2 W

Pokrycie/ covering/ покрытие:
 Stal szlifowana/ brushed steel/ сталь шлифованная
 Chrom/ chromium/ хром
 Aluminium/ aluminium/ алюминий
 Złoty/ gold/ золото
 Mosiądz starzony/ old brass/ античное золото

Kolor emisji światła/ light colour/ цвет излучаемого света:

 Biały/ white/ белый

Zestaw z oprawami ledowymi wpuszczanymi 1, 2, 3, 4, 5 punktowymi

sets with LED fittings 1,2,3,4,5 points of light/

встраиваемые 1,2,3,4,5-ти точечные комплекты со светодиодными светильниками LED

Pokrycie/ covering/ покрытие:
 Stal szlifowana/ brushed steel/ сталь шлифованная
 Chrom/ chromium/ хром
 Aluminium/ aluminium/ алюминий
 Złoty/ gold/ золото
 Mosiądz starzony/ old brass/ античное золото

Kolor emisji światła/ light colour/ цвет излучаемого света:

 Biały/ white/ белый

Oprawa podszafka trójkątna LED

under cabinet triangular LED fitting/

накладной треугольник со светодиодным светильником LED

Moc/ power/ мощность -12 V/ 1,2 W

Pokrycie/ covering/ покрытие:
 Stal szlifowana/ brushed steel/ сталь шлифованная
 Chrom/ chromium/ хром
 Aluminium/ aluminium/ алюминий
 Mosiądz starzony/ old brass/ античное золото

Kolor emisji światła/ light colour/ цвет излучаемого света:

 Biały/ white/ белый

Oprawa podszafka LED 9 W lub 18 W wysokiej mocy

under cabinet LED flat strip 9 W and 18 W power LED/ светодиодная осветительная планка высокой яркости 9 W и 18 W

Pokrycie/ covering/ покрытие:
 Aluminium/ aluminium/ алюминий

Kolor emisji światła/ light colour/ цвет излучаемого света:

 Biały/ white/ белый


OŚWIETLENIE HALOGENOWE PODSZAFKOWE

under cabinet halogen illumination/
галогенные светильники монтаж под шкафчиками



Oprawa halogenowa wpuszczana
under cabinet mounting halogen fitting/ встраиваемый галогенный светильник

Typ żarówki/ bulb type/ тип лампы:
G4/ 12 V/ 10 W

Pokrycie/ covering/ покрытие:

Stal szlifowana/ brushed steel/ сталь шлифованная



Oprawa halogenowa wpuszczana

under cabinet mounting halogen fitting/ встраиваемый галогенный светильник

Typ żarówki/ bulb type/ тип лампы:
G4/ 12 V/ 20 W

Pokrycie/ covering/ покрытие:

Stal szlifowana/ brushed steel/ сталь шлифованная

Chrom/ chromium/ хром

Aluminium/ aluminium/ алюминий

Złoty/ gold/ золото

Mosiądz starzony/ old brass/ античное золото



OŚWIETLENIE HALOGENOWE PODSZAFKOWE

under cabinet halogen illumination/
галогенные светильники монтаж под шкафчиками



Zestaw z oprawami halogenowymi wpuszczanymi 2, 3, 4, 5 punktowy
sets with halogen under cabinet mounting fittings 2,3,4,5 points of light/
комплекты 2,3,4,5 -ти точечные со встраиваемыми галогенными светильниками

Typ żarówki/ bulb type/ тип лампы:
G4/ 12 V/ 20 W

Pokrycie/ covering/ покрытие:

Stal szlifowana/ brushed steel/ сталь шлифованная

Chrom/ chromium/ хром

Aluminium/ aluminium/ алюминий

Złoty/ gold/ золото

Mosiądz starzony/ old brass/ античное золото

Oprawa halogenowa wpuszczana

under cabinet mounting halogen fitting/ встраиваемый галогенный светильник

Typ żarówki/ bulb type/ тип лампы:
MR 11/ 12 V/ 20 W

Pokrycie/ covering/ покрытие:

Stal szlifowana/ brushed steel/ сталь шлифованная

Chrom/ chromium/ хром

Aluminium/ aluminium/ алюминий

Złoty/ gold/ золото

Mosiądz starzony/ old brass/ античное золото



Oprawa halogenowa wpuszczana w płytę bez frezowania na wylot
under cabinet halogen fitting mounting without drilling/
галогенный светильник встраиваемый в плиту без фрезеровки насквозь

Typ żarówki/ bulb type/ тип лампы:
G4/ 12 V/ 10 W

Pokrycie/ covering/ покрытие:

Stal szlifowana/ brushed steel/ сталь шлифованная

Aluminium/ aluminium/ алюминий



Oprawa halogenowa podszafkowa kwadratowa z wyłącznikiem lub bez,
wykonana ze stali nierdzewnej

under cabinet halogen fitting with or without switch/
оправа накладная квадратная с галогенным светильником с выключателем или без

Typ żarówki/ bulb type/ тип лампы:
G4/ 12 V/ 20 W

Pokrycie/ covering/ покрытие:

Stal szlifowana/ brushed steel/ сталь шлифованная

Chrom/ chromium/ хром

Aluminium/ aluminium/ алюминий

Mosiądz starzony/ old brass/ античное золото



OŚWIETLENIE HALOGENOWE PODSZAFKOWE

under cabinet halogen illumination/
галогенные светильники монтаж под шкафчиками



OŚWIETLENIE HALOGENOWE PODSZAFKOWE

under cabinet halogen illumination/
галогенные светильники монтаж под шкафчиками

Oprawa halogenowa podszafkowa okrągła
under cabinet round halogen fitting/ оправа галогенная круглая

Typ żarówki/ bulb type/ тип лампы:
G4/ 12 V/ 10 W

Pokrycie/ covering/ покрытие:
Stal szlifowana/ brushed steel/ сталь шлифованная
Chrom/ chromium/ хром
Aluminium/ aluminium/ алюминий
Mosiądz starzony/ old brass/ античное золото

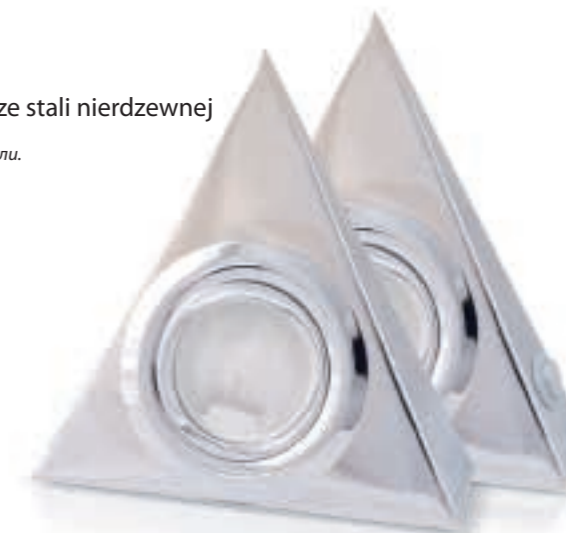


LPO

Oprawa podszafkowa trójkątna z wyłącznikiem lub bez, wykonana ze stali nierdzewnej
under cabinet stainless steel made triangular halogen fitting with or without switch/
оправа накладная треугольная с выключателем или без, выполненная из нержавеющей стали.

Typ żarówki/ bulb type/ тип лампы:
G4/ 12 V/ 20 W

Pokrycie/ covering/ покрытие:
Stal szlifowana/ brushed steel/ сталь шлифованная
Chrom/ chromium/ хром
Aluminium/ aluminium/ алюминий
Mosiądz starzony/ old brass/ античное золото



LPT3 i LPTW3

Oprawa podszafkowa trójkątna z wyłącznikiem lub bez
under cabinet triangular halogen fitting with or without switch/
оправа накладная треугольная с выключателем или без

Typ żarówki/ bulb type/ тип лампы:
G4/ 12 V/ 20 W

Pokrycie/ covering/ покрытие:
Stal szlifowana/ brushed steel/ сталь шлифованная
Chrom/ chromium/ хром
Aluminium/ aluminium/ алюминий
Mosiądz starzony/ old brass/ античное золото
Satyna matowa/ matt sateen/ матовый сатин

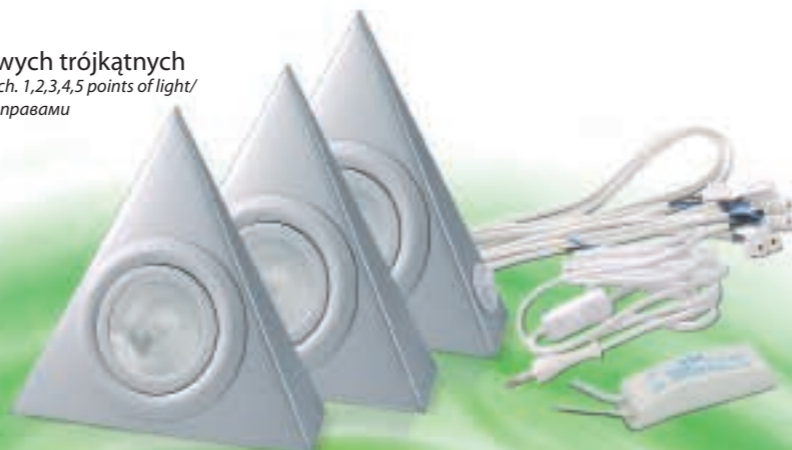


LPT3 i LPTW3 Simba

Zestaw 1, 2, 3, 4, 5 punktowy opraw podszafkowych trójkątnych
set with under cabinet triangular halogen fittings with or without switch. 1,2,3,4,5 points of light/
комплект 1,2,3,4,5-ти точечный с накладными треугольными оправами

Typ żarówki/ bulb type/ тип лампы:
G4/ 12 V/ 20 W

Pokrycie/ covering/ покрытие:
Stal szlifowana/ brushed steel/ сталь шлифованная
Chrom/ chromium/ хром
Aluminium/ aluminium/ алюминий
Mosiądz starzony/ old brass/ античное золото
Satyna matowa/ matt sateen/ матовый сатин



ZLPTW3 Simba

Oprawa podszafkowa z wyłącznikiem lub bez, wykonana ze stali nierdzewnej
under cabinet stainless steel made halogen fitting with or without switch/
оправа накладная с выключателем или без, выполненная из нержавеющей стали

Typ żarówki/ bulb type/ тип лампы:
G4/ 12 V/ 20 W

Pokrycie/ covering/ покрытие:
Stal szlifowana/ brushed steel/ сталь шлифованная
Chrom/ chromium/ хром
Aluminium/ aluminium/ алюминий
Mosiądz starzony/ old brass/ античное золото



LPT2/1 i LPTW2/1

OŚWIETLENIE HALOGENOWE PODSZAFKOWE

under cabinet halogen illumination/
галогенные светильники монтаж под шкафчиками



Oprawa podszafkowa prostokątna z wyłącznikiem lub bez, wykonana ze stali nierdzewnej
*under cabinet stainless steel made halogen fitting with or without switch/
оправа накладная прямоугольная с выключателем или без*

Typ żarówki/ bulb type/ тип лампы:
G4/ 12 V/ 20 W

Pokrycie/ covering/ покрытие:

- Stal szlifowana/ brushed steel/ сталь шлифованная
- Chrom/ chromium/ хром
- Aluminium/ aluminium/ алюминий



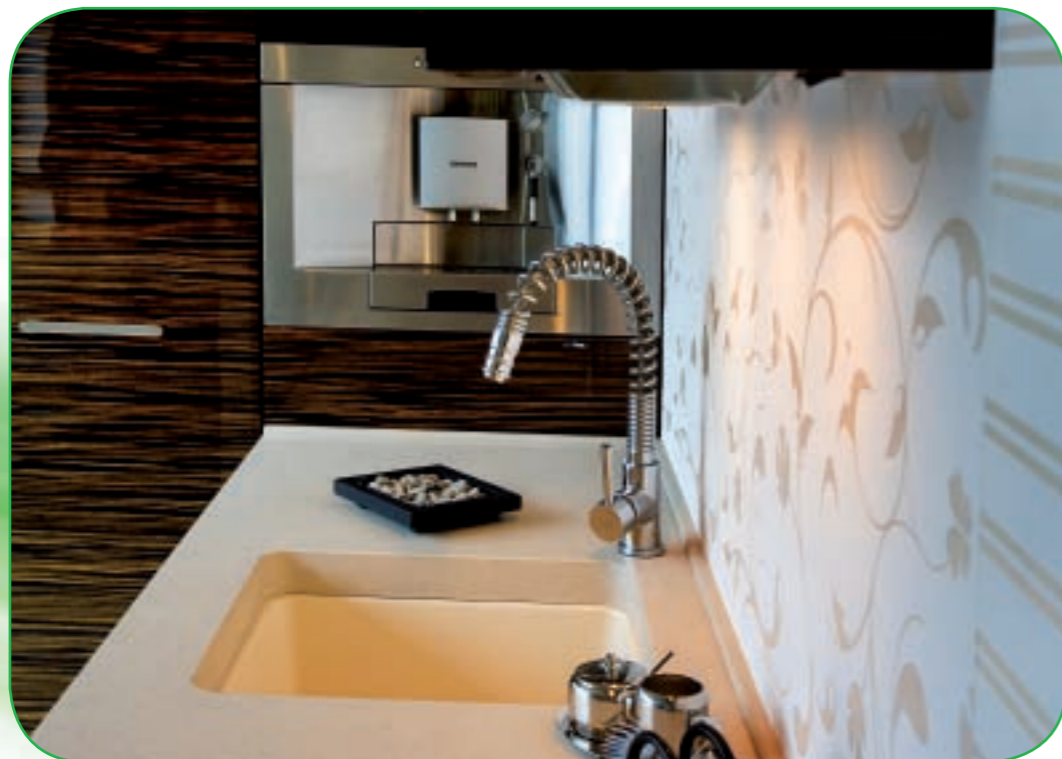
Oprawa podszafkowa wykonana ze stali nierdzewnej
- trójkąt rogowy

*under cabinet triangular halogen fitting mount in corners/
оправа накладная треугольник угловой*

Typ żarówki/ bulb type/ тип лампы:
G4/ 12 V/ 20 W

Pokrycie/ covering/ покрытие:

- Stal szlifowana/ brushed steel/ сталь шлифованная
- Chrom/ chromium/ хром
- Aluminium/ aluminium/ алюминий
- Mosiądz starzony/ old brass/ античное золото



OŚWIETLENIE HALOGENOWE PODSZAFKOWE

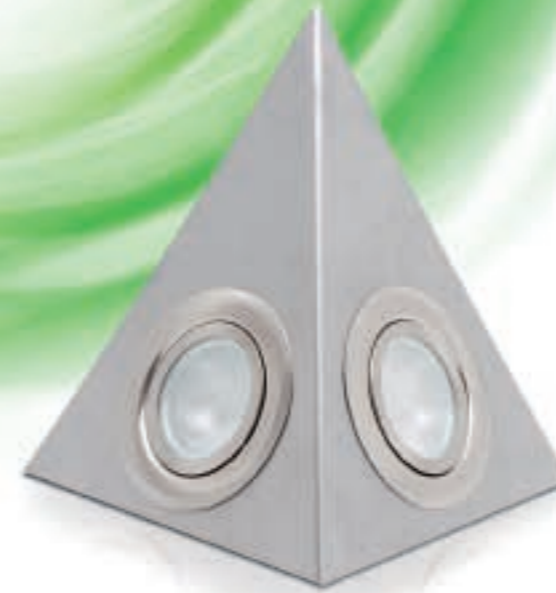
under cabinet halogen illumination/
галогенные светильники монтаж под шкафчиками

Oprawa podszafkowa wykonana ze stali nierdzewnej
- trójkąt podwójny

under cabinet triangular halogen fitting/ оправа накладная треугольник двойной
Typ żarówki/ bulb type/ тип лампы:
G4/ 12 V/ 20 W

Pokrycie/ covering/ покрытие:

- Stal szlifowana/ brushed steel/ сталь шлифованная
- Chrom/ chromium/ хром
- Aluminium/ aluminium/ алюминий
- Mosiądz starzony/ old brass/ античное золото



Oprawa podszafkowa prostokątna z wyłącznikiem lub bez,
wykonana ze stali nierdzewnej

*under cabinet triangular halogen fitting with or without switch/
оправа накладная прямоугольная с выключателем или без*

Typ żarówki/ bulb type/ тип лампы:
G4/ 12 V/ 20 W

Pokrycie/ covering/ покрытие:

- Stal szlifowana/ brushed steel/ сталь шлифованная
- Chrom/ chromium/ хром
- Aluminium/ aluminium/ алюминий
- Mosiądz starzony/ old brass/ античное золото



Listwa podszafkowa prosta z wyłącznikiem, wykonana ze stali nierdzewnej

under cabinet halogen fitting with switch/ планка прямая с выключателем (монтаж под шкафчиком)

Typ żarówki/ bulb type/ тип лампы:
G4/ 12 V/ 20 W

Pokrycie/ covering/ покрытие:

- Stal szlifowana/ brushed steel/ сталь шлифованная
- Chrom/ chromium/ хром
- Aluminium/ aluminium/ алюминий



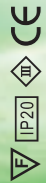
Listwa podszafkowa skośna z wyłącznikiem, wykonana ze stali nierdzewnej

under cabinet halogen fitting with switch/ планка скошенная с выключателем (монтаж под шкафчиком)

Typ żarówki/ bulb type/ тип лампы:
G4/ 12 V/ 20 W

Pokrycie/ covering/ покрытие:

- Stal szlifowana/ brushed steel/ сталь шлифованная
- Chrom/ chromium/ хром
- Aluminium/ aluminium/ алюминий



OŚWIETLENIE HALOGENOWE PODSZAFKOWE

under cabinet halogen illumination/
галогенные светильники монтаж под шкафчиками

Listwa podszafkowa prosta z wyłącznikiem,
wykonana ze stali nierdzewnej
under cabinet halogen fitting with switch/
планка прямая с выключателем (монтаж под шкафчиком)
Typ żarówki/ bulb type/ тип лампы:
G4/ 12 V/ 20 W

Pokrycie/ covering/ покрытие:

- Stal szlifowana/ brushed steel/ сталь шлифованная
- Chrom/ chromium/ хром
- Aluminium/ aluminium/ алюминий



Listwa podszafkowa skośna z wyłącznikiem,
wykonana ze stali nierdzewnej
under cabinet halogen fitting with switch/
планка скошенная с выключателем (монтаж под шкафчиком)
Typ żarówki/ bulb type/ тип лампы:
G4/ 12 V/ 20 W

Pokrycie/ covering/ покрытие:

- Stal szlifowana/ brushed steel/ сталь шлифованная
- Chrom/ chromium/ хром
- Aluminium/ aluminium/ алюминий



GNIAZDA I WYŁĄCZNIKI W OPRAWACH PODSZAFKOWE I PRZYBLATOWE

Sockets and switches built in fitting mounting under cabinet or on worktops/
розетки и выключатели в оправах монтаж под шкафчиками и на столешницах

Gniazdo podszafkowe z uziemieniem w trójkącie
under cabinet socket in triangular fitting/
розетка в накладной треугольной оправе (монтаж под шкафчиком)
Wyłącznik podszafkowy w trójkącie
under cabinet switch in triangular fitting/
выключатель клавишный в накладной треугольной оправе (монтаж под шкафчиком)



Pokrycie/ covering/ покрытие:
Stal szlifowana/ brushed steel/ сталь шлифованная
Chrom/ chromium/ хром
Aluminium/ aluminium/ алюминий
Kolor gniazdo/wyłącznik | socket/switch colour | Цвет гнезда/ выключателя
Biały/ white/ белый Szary/ grey/ серый

Gniazdo podszafkowe z uziemieniem w trójkącie BERKER
under cabinet socket in triangular fitting BERKER/
розетка в накладной треугольной оправе (монтаж под шкафчиком) BERKER

Wyłącznik podszafkowy w trójkącie BERKER
under cabinet switch in triangular fitting BERKER/
выключатель клавишный в накладной треугольной оправе (монтаж под шкафчиком) BERKER

Pokrycie/ covering/ покрытие:

- Stal szlifowana/ brushed steel/ сталь шлифованная
- Chrom/ chromium/ хром
- Aluminium/ aluminium/ алюминий
- Mosiądz starzony/ old brass/ античное золото

Kolor gniazdo/wyłącznik | socket/switch colour | Цвет гнезда/ выключателя
 Szary/ grey/ серый Czarny/ black/ чёрный



Gniazdo podszafkowe z uziemieniem w prostokącie
under cabinet socket in rectangle fitting/
розетка в накладной прямоугольной оправе (монтаж под шкафчиком)

Wyłącznik podszafkowy w prostokącie
under cabinet switch in rectangle fitting/
выключатель клавишный в накладной прямоугольной оправе (монтаж под шкафчиком)

Pokrycie/ covering/ покрытие:
Stal szlifowana/ brushed steel/ сталь шлифованная
Chrom/ chromium/ хром
Aluminium/ aluminium/ алюминий

Kolor gniazdo/wyłącznik | socket/switch colour | Цвет гнезда/ выключателя
Biały/ white/ белый Szary/ grey/ серый

Gniazdo podszafkowe z uziemieniem w prostokącie BERKER
under cabinet socket in rectangle fitting BERKER/
розетка в накладной прямоугольной оправе (монтаж под шкафчиком) BERKER

Wyłącznik podszafkowy w prostokącie BERKER
under cabinet switch in rectangle fitting BERKER/
выключатель клавишный в накладной прямоугольной оправе (монтаж под шкафчиком) BERKER

Pokrycie/ covering/ покрытие:

- Stal szlifowana/ brushed steel/ сталь шлифованная
- Chrom/ chromium/ хром
- Aluminium/ aluminium/ алюминий
- Mosiądz starzony/ old brass/ античное золото

Kolor gniazdo/wyłącznik | socket/switch colour | Цвет гнезда/ выключателя
 Szary/ grey/ серый Czarny/ black/ чёрный



GNIAZDA I WYŁĄCZNIKI W OPRAWACH PODSZAFKOWE I PRZYBLATOWE

Sockets and switches built in fitting mounting under cabinet or on worktops/
розетки и выключатели в оправах монтаж под шкафчиками и на столешницах



Gniazdo podszafkowe z uziemieniem w kwadracie
*under cabinet socket in square fitting/
розетка в накладной квадратной оправе (монтаж под шкафчиком)*

Wyłącznik podszafkowy w kwadracie
*under cabinet switch in square fitting/
Выключатель клавишный в накладной квадратной оправе (монтаж под шкафчиком)*

Pokrycie/ covering/ покрытие:

Stal szlifowana/ brushed steel/ сталь шлифованная

Chrom/ chromium/ хром

Aluminium/ aluminium/ алюминий

Kolor gniazdo/wyłącznik | socket/switch colour | Цвет гнезда/ выключателя

Biały/ white/ белый Szary/ grey/ серый

Gniazdo podszafkowe z uziemieniem w kwadracie BERKER
*under cabinet socket in square fitting BERKER/
розетка в накладной квадратной оправе (монтаж под шкафчиком) BERKER*

Wyłącznik podszafkowy w kwadracie BERKER
*under cabinet switch in square fitting BERKER/
выключатель клавишный в накладной квадратной оправе (монтаж под шкафчиком) BERKER*

Pokrycie/ covering/ покрытие:

Stal szlifowana/ brushed steel/ сталь шлифованная

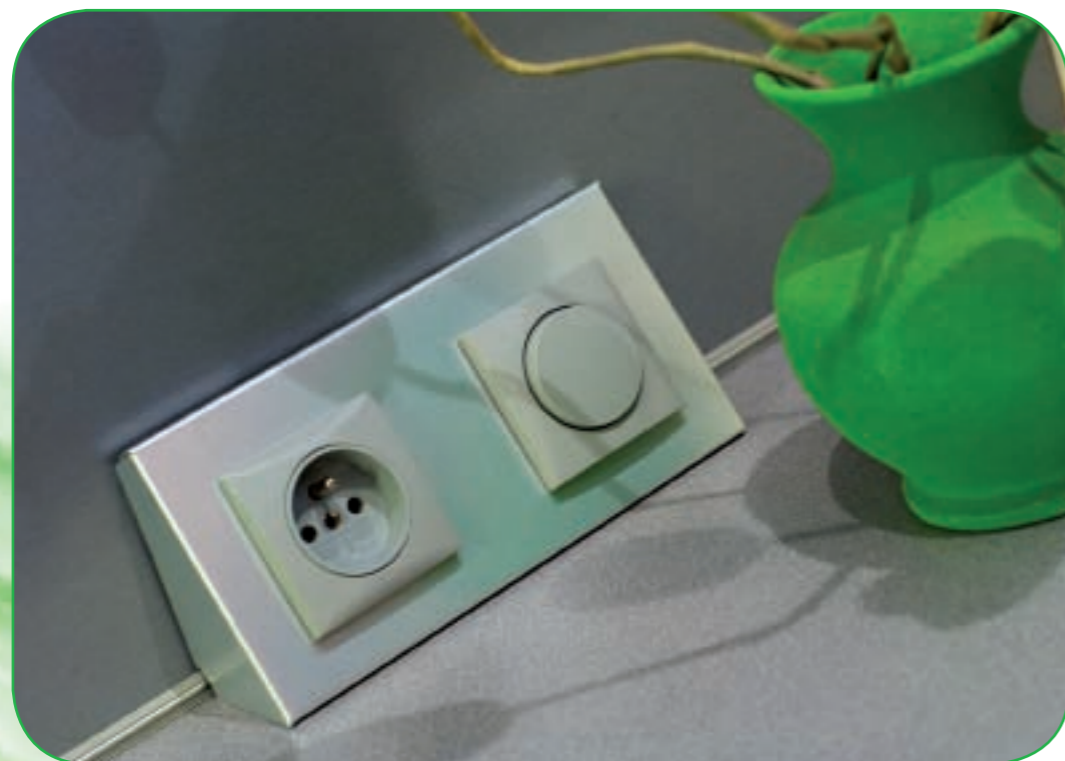
Chrom/ chromium/ хром

Aluminium/ aluminium/ алюминий

Mosiądz starzony/ old brass/ античное золото

Kolor gniazdo/wyłącznik | socket/switch colour | Цвет гнезда/ выключателя

Szary/ grey/ серый Czarny/ black/ чёрный



GNIAZDA I WYŁĄCZNIKI W OPRAWACH PODSZAFKOWE I PRZYBLATOWE

Sockets and switches built in fitting mounting under cabinet or on worktops/
розетки и выключатели в оправах монтаж под шкафчиками и на столешницах



Gniazdo z uziemieniem przyblatowe w kwadracie BERKER
*on worktop socket in square fitting BERKER/
розетка BERKER в накладной квадратной оправе (монтаж на столешнице)*

Wyłącznik przyblatowy w kwadracie BERKER
*on work top switch in square fitting BERKER/
выключатель клавишный BERKER в накладной квадратной оправе (монтаж на столешнице)*

Pokrycie/ covering/ покрытие:

Stal szlifowana/ brushed steel/ сталь шлифованная

Chrom/ chromium/ хром

Aluminium/ aluminium/ алюминий

Mosiądz starzony/ old brass/ античное золото

Kolor gniazdo/wyłącznik | socket/switch colour | Цвет гнезда/ выключателя

Szary/ grey/ серый Czarny/ black/ чёрный

Gniazdo z uziemieniem przyblatowe w kwadracie z klapką IP44
*on worktop socket in square fitting IP44/
розетка с крышкой в накладной квадратной оправе IP44 (монтаж на столешнице)*

Wyłącznik przyblatowy w kwadracie
*on work top switch in square fitting/
выключатель клавишный в накладной квадратной оправе (монтаж на столешнице)*

Pokrycie/ covering/ покрытие:

Stal szlifowana/ brushed steel/ сталь шлифованная

Chrom/ chromium/ хром

Aluminium/ aluminium/ алюминий

Kolor gniazdo/wyłącznik | socket/switch colour | Цвет гнезда/ выключателя

Szary/ grey/ серый Biały/ white/ белый



Moduł podszafkowy z gniazdami z uziemieniem BERKER
*under cabinet module with socket BERKER/
панель модульная с розетками BERKER - (монтаж под шкафчиком)*

Moduł podszafkowy z wyłącznikami BERKER
*under cabinet module with switch BERKER/
панель модульная с клавишными выключателями BERKER - (монтаж под шкафчиком)*

Pokrycie/ covering/ покрытие:

Stal szlifowana/ brushed steel/ сталь шлифованная

Chrom/ chromium/ хром

Aluminium/ aluminium/ алюминий

Mosiądz starzony/ old brass/ античное золото

Kolor gniazdo/wyłącznik | socket/switch colour | Цвет гнезда/ выключателя

Szary/ grey/ серый Czarny/ black/ чёрный



GNIAZDA I WYŁĄCZNIKI W OPRAWACH PODSZAFKOWE I PRZYBLATOWE

Sockets and switches built in fitting mounting under cabinet or on worktops/
розетки и выключатели в оправах монтаж под шкафчиками и на столешницах

Moduł 2/2 WYŁ.
+ GN BERKER



Moduł podszafkowy z wyłącznikiem i gniazdem z uziemieniem BERKER
under cabinet with module socket and switch BERKER/
панель модульная с клавишным выключателем и розеткой BERKER - (монтаж под шкафчиком)

Pokrycie/covering/покрытие:

Stal szlifowana/ brushed steel/ сталь шлифованная

Chrom/ chromium/ хром

Aluminium/ aluminium/ алюминий

Mosiądz starzony/ old brass/ античное золото

Kolor gniazdo/wyłącznik | socket/switch colour | Цвет гнезда/ выключателя

Szary/ grey/ серый Czarny/ black/ чёрный

Moduł PB 2/2
GN/ WYŁ. BERKER



Moduł przyblatowy z gniazdami z uziemieniem BERKER
on worktop module with socket BERKER/
панель модульная с розетками BERKER (монтаж на столешнице)

Moduł przyblatowy z wyłącznikami BERKER
on worktop module with switch BERKER/
панель модульная с клавишными выключателями BERKER

- (монтаж на столешнице)

Pokrycie/covering/покрытие:

Stal szlifowana/ brushed steel/ сталь шлифованная

Chrom/ chromium/ хром

Aluminium/ aluminium/ алюминий

Mosiądz starzony/ old brass/ античное золото

Kolor gniazdo/wyłącznik | socket/switch colour | Цвет гнезда/ выключателя

Szary/ grey/ серый Czarny/ black/ чёрный



Moduł PB 2/2 WYŁ.
+ GN BERKER



Moduł przyblatowy z wyłącznikiem i gniazdem z uziemieniem BERKER
on work top module with socket and switch BERKER/
панель модульная с клавишным выключателем и розеткой BERKER - (монтаж на столешнице)

Pokrycie/covering/покрытие:

Stal szlifowana/ brushed steel/ сталь шлифованная

Chrom/ chromium/ хром

Aluminium/ aluminium/ алюминий

Mosiądz starzony/ old brass/ античное золото

Kolor gniazdo/wyłącznik | socket/switch colour | Цвет гнезда/ выключателя

Szary/ grey/ серый Czarny/ black/ чёрный



Moduł 2/2 GN/ WYŁ.



Moduł podszafkowy z gniazdami z uziemieniem
under cabinet module with socket/
панель модульная с розетками (монтаж под шкафчиком)

Moduł podszafkowy z wyłącznikami
under cabinet module with switch/
панель модульная с клавишными выключателями - (монтаж под шкафчиком)

Pokrycie/covering/покрытие:

Stal szlifowana/ brushed steel/ сталь шлифованная

Chrom/ chromium/ хром

Aluminium/ aluminium/ алюминий

Kolor gniazdo/wyłącznik | socket/switch colour | Цвет гнезда/ выключателя

Szary/ grey/ серый Biały/ white/ белый

GNIAZDA I WYŁĄCZNIKI W OPRAWACH PODSZAFKOWE I PRZYBLATOWE

Sockets and switches built in fitting mounting under cabinet or on worktops/
розетки и выключатели в оправах монтаж под шкафчиками и на столешницах

Moduł 2/2 WYŁ.
+ GN



Moduł podszafkowy z wyłącznikiem i gniazdem z uziemieniem
under cabinet module with socket and switch/
панель модульная с клавишным выключателем и розеткой (монтаж под шкафчиком)

Pokrycie/covering/покрытие:

Stal szlifowana/ brushed steel/ сталь шлифованная

Chrom/ chromium/ хром

Aluminium/ aluminium/ алюминий

Kolor gniazdo/wyłącznik | socket/switch colour | Цвет гнезда/ выключателя

Szary/ grey/ серый Biały/ white/ белый

Moduł przyblatowy z gniazdami z uziemieniem IP44
on worktop module with socket IP44/ панель модульная с розетками IP44 (монтаж на столешнице)

Moduł przyblatowy z wyłącznikami
on worktop module with switch/
панель модульная с клавишными выключателями - (монтаж на столешнице)

Pokrycie/covering/покрытие:

Stal szlifowana/ brushed steel/ сталь шлифованная

Chrom/ chromium/ хром

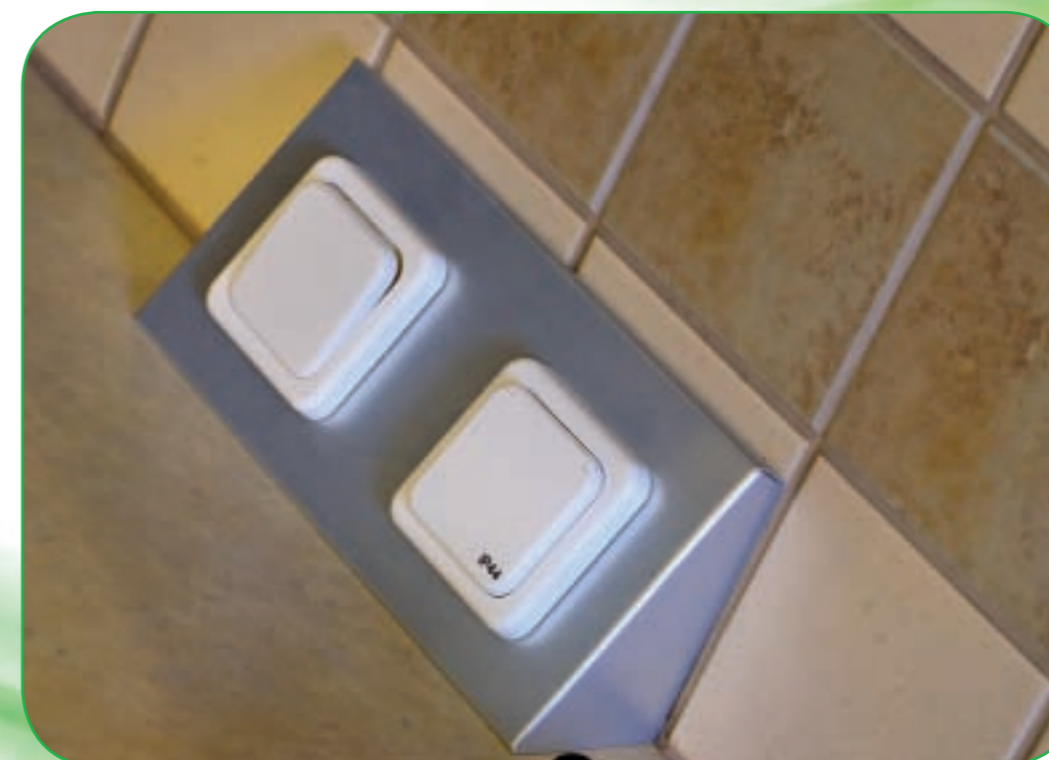
Aluminium/ aluminium/ алюминий

Kolor gniazdo/wyłącznik | socket/switch colour | Цвет гнезда/ выключателя

Szary/ grey/ серый Biały/ white/ белый



Moduł PB 2/2 GN IP44
Moduł PB 2/2 WYŁ.



GNIAZDA I WYŁĄCZNIKI W OPRAWACH PODSZAFKOWE I PRZYBLATOWE

Sockets and switches built in fitting mounting under cabinet or on worktops/
розетки и выключатели в оправах монтаж под шкафчиками и на столешницах



Moduł przyblatowy z wyłącznikiem i gniazdem z uziemieniem IP44
on worktop module with socket and switch IP44/
панель модульная с клавишным выключателем и розеткой IP44. (монтаж на столешнице)

Pokrycie/ covering/ покрытие:

Stal szlifowana/ brushed steel/ сталь шлифованная

Chrom/ chromium/ хром

Aluminium/ aluminium/ алюминий

Kolor gniazdo/wyłącznik | socket/switch colour | Цвет гнезда/ выключателя

Szary/ grey/ серый Biały/ white/ белый

IP44 CE

Moduł PB 2/2
WYŁ. + GN IP44

Listwa podszafkowa skośna z dwoma gniazdami z uziemieniem
under cabinet fitting with socket/
планка скошенная с двумя розетками с заземлением (монтаж под шкафчиком)

Listwa podszafkowa skośna z dwoma wyłącznikami
under cabinet fitting with switch/
планка скошенная с двумя клавишными выключателями (монтаж под шкафчиком)

Pokrycie/ covering/ покрытие:

Stal szlifowana/ brushed steel/ сталь шлифованная

Aluminium/ aluminium/ алюминий

Kolor gniazdo/wyłącznik | socket/switch colour | Цвет гнезда/ выключателя

Szary/ grey/ серый Biały/ white/ белый



IP20 CE

LPTW2/2+ 2 GN
LPTW2/2+ 2 WYŁ.



GNIAZDA I WYŁĄCZNIKI W OPRAWACH PODSZAFKOWE I PRZYBLATOWE

Sockets and switches built in fitting mounting under cabinet or on worktops/
розетки и выключатели в оправах монтаж под шкафчиками и на столешницах

Listwa podszafkowa skośna z gniazdem z uziemieniem oraz wyłącznikiem
under cabinet fitting with socket/
планка скошенная с клавишным выключателем и розеткой

Pokrycie/ covering/ покрытие:

Stal szlifowana/ brushed steel/ сталь шлифованная

Aluminium/ aluminium/ алюминий

Kolor gniazdo/wyłącznik | socket/switch colour | Цвет гнезда/ выключателя

Szary/ grey/ серый Biały/ white/ белый

IP20 CE

LPTW2/2
+ GN i WYŁ.



Listwa podszafkowa skośna z dwoma gniazdami z uziemieniem BERKER
under cabinet fitting with socket BERKER/
планка скошенная с двумя розетками BERKER с заземлением (монтаж под шкафчиком)

Listwa podszafkowa skośna z dwoma wyłącznikami BERKER
under cabinet fitting with switch BERKER/
планка скошенная с двумя клавишными выключателями BERKER (монтаж под шкафчиком)

Pokrycie/ covering/ покрытие:

Stal szlifowana/ brushed steel/ сталь шлифованная

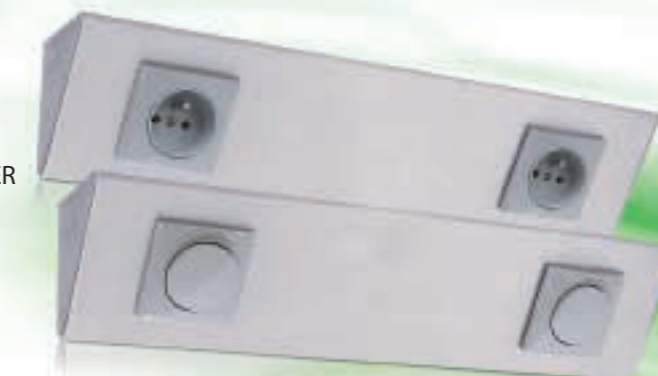
Aluminium/ aluminium/ алюминий

Kolor gniazdo/wyłącznik | socket/switch colour | Цвет гнезда/ выключателя

Szary/ grey/ серый Czarny/ black/ чёрный

IP20 CE

LPTW2/2 + 2 GN Berker
LPTW2/2 + 2 WYŁ. Berker



Listwa podszafkowa skośna z gniazdem z uziemieniem oraz wyłącznikiem BERKER
under cabinet fitting with socket/
планка скошенная с клавишным выключателем и розеткой BERKER

Pokrycie/ covering/ покрытие:

Stal szlifowana/ brushed steel/ сталь шлифованная

Aluminium/ aluminium/ алюминий

Kolor gniazdo/wyłącznik | socket/switch colour | Цвет гнезда/ выключателя

Szary/ grey/ серый Czarny/ black/ чёрный

IP20 CE

LPTW2/2
+ GN i WYŁ. BERKER



GNIAZDA I WYŁĄCZNIKI W OPRAWACH PODSZAFKOWE I PRZYBLATOWE

Sockets and switches built in fitting mounting under cabinet or on worktops/
розетки и выключатели в оправах монтаж под шкафчиками и на столешницах



Listwa podszaflowa skośna z wyłącznikiem, jedną oprawą **OHW16B** oraz dwoma gniazdami z uziemieniem
under cabinet fitting with light and socket/ планка скошенная с выключателем, оправой OHW16B и двумя розетками с заземлением (монтаж под шкафчиком)

Pokrycie/ covering/ покрытие:

- Stal szlifowana/ brushed steel/ сталь шлифованная
- Aluminium/ aluminium/ алюминий

Kolor gniazdo/wyłącznik | socket/switch colour | Цвет гнезда/ выключателя
 Szary/ grey/ серый Biały/ white/ белый



Listwa podszaflowa skośna z wyłącznikiem, dwoma oprawami **OHW16B** oraz jednym gniazdem z uziemieniem
under cabinet fitting with light and socket/ планка скошенная с выключателем, двумя оправами OHW16B и розеткой с заземлением (монтаж под шкафчиком)

Pokrycie/ covering/ покрытие:

- Stal szlifowana/ brushed steel/ сталь шлифованная
- Aluminium/ aluminium/ алюминий

Kolor gniazdo/wyłącznik | socket/switch colour | Цвет гнезда/ выключателя
 Szary/ grey/ серый Biały/ white/ белый



Listwa podszaflowa skośna z wyłącznikiem, jedną oprawą **OHW16B** oraz dwoma wyłącznikami
under cabinet fitting with light and switch/ планка скошенная с выключателем, оправой OHW16B и двумя клавишными выключателями (монтаж под шкафчиком)

Pokrycie/ covering/ покрытие:

- Stal szlifowana/ brushed steel/ сталь шлифованная
- Aluminium/ aluminium/ алюминий

Kolor gniazdo/wyłącznik | socket/switch colour | Цвет гнезда/ выключателя
 Szary/ grey/ серый Biały/ white/ белый



Listwa podszaflowa skośna z wyłącznikiem, dwoma oprawami **OHW16B** oraz jednym wyłącznikiem
under cabinet fitting with light and switch/ планка скошенная с выключателем, двумя оправами OHW16B и клавишным выключателем (монтаж под шкафчиком)

Pokrycie/ covering/ покрытие:

- Stal szlifowana/ brushed steel/ сталь шлифованная
- Aluminium/ aluminium/ алюминий

Kolor gniazdo/wyłącznik | socket/switch colour | Цвет гнезда/ выключателя
 Szary/ grey/ серый Biały/ white/ белый

IP20 CE

IP20 CE

IP20 CE

IP20 CE

LPTW2/3 + OHW16B
+ 2 GN

LPTW2/3 + 2 OHW16B
+ GN

LPTW2/3 + OHW16B
+ 2 WYŁ.

LPTW2/3 + 2 OHW16B
+ WYŁ.

GNIAZDA I WYŁĄCZNIKI W OPRAWACH PODSZAFKOWE I PRZYBLATOWE

Sockets and switches built in fitting mounting under cabinet or on worktops/
розетки и выключатели в оправах монтаж под шкафчиками и на столешницах



Listwa podszaflowa skośna z wyłącznikiem, jedną oprawą **OHW16B**,
jednym gniazdem z uziemieniem oraz wyłącznikiem

under cabinet fitting with light, socket and switch/ планка скошенная с выключателем, оправой OHW16B, розеткой с заземлением и клавишным выключателем (монтаж под шкафчиком)

Pokrycie/ covering/ покрытие:

- Stal szlifowana/ brushed steel/ сталь шлифованная
- Aluminium/ aluminium/ алюминий

Kolor gniazdo/wyłącznik | socket/switch colour | Цвет гнезда/ выключателя
 Szary/ grey/ серый Biały/ white/ белый



Listwa podszaflowa skośna z wyłącznikiem, jedną oprawą **OHW16B**,
oraz dwoma gniazdami z uziemieniem BERKER

under cabinet fitting with light and socket BERKER/ планка скошенная с выключателем, оправой OHW16B и двумя розетками BERKER с заземлением (монтаж под шкафчиком)

Pokrycie/ covering/ покрытие:

- Stal szlifowana/ brushed steel/ сталь шлифованная
- Aluminium/ aluminium/ алюминий

Kolor gniazdo/wyłącznik | socket/switch colour | Цвет гнезда/ выключателя
 Szary/ grey/ серый Czarny/ black/ чёрный

IP20 CE

IP20 CE



LPTW2/3 + OHW16B
+ WYŁ. + GN

LPTW2/3 + OHW16B
+ 2 GN BERKER

GNIAZDA I WYŁĄCZNIKI W OPRAWACH PODSZAFKOWE I PRZYBLATOWE

Sockets and switches built in fitting mounting under cabinet or on worktops/
розетки и выключатели в оправах монтаж под шкафчиками и на столешницах



Listwa podszafkowa skośna z wyłącznikiem, dwoma oprawami **OHW16B** oraz gniazdem z uziemieniem BERKER
*under cabinet fitting with light and socket BERKER/
планка скошенная с выключателем, двумя оправами OHW16B и розеткой BERKER с заземлением (монтаж под шкафчиком)*

Pokrycie/ covering/ покрытие:

- Stal szlifowana/ brushed steel/ сталь шлифованная
 Aluminium/ aluminium/ алюминий

Kolor gniazdo/wyłącznik | socket/switch colour | Цвет гнезда/ выключателя
 Szary/ grey/ серый Czarny/ black/ чёрный



Listwa podszafkowa skośna z wyłącznikiem, jedną oprawą **OHW16B** oraz dwoma wyłącznikami BERKER
*under cabinet fitting with light and switch BERKER/
планка скошенная с выключателем, оправой OHW16B и двумя клавишными выключателями BERKER (монтаж под шкафчиком)*

Pokrycie/ covering/ покрытие:

- Stal szlifowana/ brushed steel/ сталь шлифованная
 Aluminium/ aluminium/ алюминий

Kolor gniazdo/wyłącznik | socket/switch colour | Цвет гнезда/ выключателя
 Szary/ grey/ серый Czarny/ black/ чёрный



Listwa podszafkowa skośna z wyłącznikiem, dwoma oprawami **OHW16B** oraz wyłącznikiem BERKER
*under cabinet fitting with light and switch BERKER/
планка скошенная с выключателем, двумя оправами OHW16B и клавишным выключателем BERKER (монтаж под шкафчиком)*

Pokrycie/ covering/ покрытие:

- Stal szlifowana/ brushed steel/ сталь шлифованная
 Aluminium/ aluminium/ алюминий

Kolor gniazdo/wyłącznik | socket/switch colour | Цвет гнезда/ выключателя
 Szary/ grey/ серый Czarny/ black/ чёрный



Listwa podszafkowa skośna z wyłącznikiem, jedną oprawą **OHW16B** oraz gniazdem z uziemieniem BERKER
*under cabinet fitting with light, socket and switch BERKER/
планка скошенная с выключателем, оправой OHW16B, клавишным выключателем BERKER и розеткой BERKER с заземлением (монтаж под шкафчиком)*

Pokrycie/ covering/ покрытие:

- Stal szlifowana/ brushed steel/ сталь шлифованная
 Aluminium/ aluminium/ алюминий

Kolor gniazdo/wyłącznik | socket/switch colour | Цвет гнезда/ выключателя
 Szary/ grey/ серый Czarny/ black/ чёрный

OŚWIETLENIE ŚWIETŁÓWKOWE PODSZAFKOWE

Under cabinet Linear Luminescent Lighting/ люминисцентные лампы монтаж под шкафчиками



Świetłówka liniowa T4

linear luminescent lighting T4/ линейная люминисцентная лампа T4

- 8 W/ barwa/ light tone/ цветовая температура 2700 K
- 12 W/ barwa/ light tone/ цветовая температура 2700 K
- 16 W/ barwa/ light tone/ цветовая температура 2700 K
- 20 W/ barwa/ light tone/ цветовая температура 2700 K

Pokrycie/ covering/ покрытие:

- Srebrna/ silver/ серебрянная



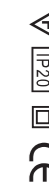
Świetłówka liniowa T4

linear luminescent lighting T4/ линейная люминисцентная лампа T4

- 8 W barwa/ light tone/ цветовая температура 2700 K lub/ or/ или 6400 K
- 12 W barwa/ light tone/ цветовая температура 2700 K lub/ or/ или 6400 K
- 16 W barwa/ light tone/ цветовая температура 2700 K lub/ or/ или 6400 K
- 20 W barwa/ light tone/ цветовая температура 2700 K lub/ or/ или 6400 K

Pokrycie/ covering/ покрытие:

- Biała/ white/ белая



OŚWIETLENIE ŚWIETŁÓWKOWE PODSZAFKOWE

Under cabinet Linear Luminescent Lighting/
люминисцентные лампы монтаж под шкафчиками

Świetłówa liniowa T5

linear luminescent lighting T5/ линейная люминисцентная лампа T5
- 8 W/ barwa/ light tone/ цветовая температура 6400 K
- 13 W/ barwa/ light tone/ цветовая температура 6400 K

Pokrycie/ covering/ покрытие:

Biała/ white/ белая



Świetłówa typu T2

linear luminescent lighting T2/ колбовая люминисцентная лампа T2 - люминисцентная лампа тип T2
- 13 W/ barwa/ light tone/ цветовая температура 3300 K

Pokrycie/ covering/ покрытие:

Aluminium/ aluminium/ алюминий



OŚWIETLENIE HALOGENOWE WYSIĘGNIKOWE

Halogen light extension arm lighting fittings/
консольные галогенные светильники

Oprawa wysięgnikowa 12 V z kloszem rurką „KRS” lub z kloszem stożek „KS”

extension arm lighting fitting 12 V with tube globe or with cone globe/
светильник консольный 12 V с плафоном
трубка срезанная „KRS” или с плафоном конус „KS”

Typ żarówki/ bulb type/ тип лампы:
G4/ 12 V/ 20 W

Pokrycie/ covering/ покрытие:

Satyna matowa/ matt sateen/ матовый сатин

Chrom/ chromium/ хром

Aluminium/ aluminium/ алюминий

Mosiądz starzony/ old brass/ античное золото



Oprawa wysięgnikowa 12 V

extension arm lighting fitting 12 V/ светильник консольный на 12 V

Typ żarówki/ bulb type/ тип лампы:

G4/ 12 V/ 20 W

Pokrycie/ covering/ покрытие:

Satyna matowa/ matt sateen/ матовый сатин

Chrom/ chromium/ хром

Aluminium/ aluminium/ алюминий

Mosiądz starzony/ old brass/ античное золото



Oprawa wysięgnikowa ruchoma 12 V

extension arm lighting fitting 12 V movable/ светильник консольный мобильный

Typ żarówki/ bulb type/ тип лампы:

MR11/ 12 V/ 20 W

Pokrycie/ covering/ покрытие:

Satyna matowa/ matt sateen/ матовый сатин

Chrom/ chromium/ хром

Aluminium/ aluminium/ алюминий

Mosiądz starzony/ old brass/ античное золото



Oprawa wysięgnikowa ruchoma 12 V

extension arm lighting fitting 12 V movable/ светильник консольный мобильный

Typ żarówki/ bulb type/ тип лампы:

MR16/ 12 V/ 20 W

Pokrycie/ covering/ покрытие:

Satyna matowa/ matt sateen/ матовый сатин

Chrom/ chromium/ хром

Aluminium/ aluminium/ алюминий

Mosiądz starzony/ old brass/ античное золото



Świetłówa liniowa T5
biała

Olimpia I/B

OWS/7/A Inez (KS,KRS)

OWS/8/A Dastin

OWR/1/A

OWR/5/A

Halogen light extension arm lighting fittings/
консольные галогенные светильники



Oprawa na rurę \varnothing 50 12 V z główką do wyboru
*extension arm on pipe lighting fitting 12 V/
светильник консольный на трубу \varnothing 50 выбор плафона по каталогу:*
-Owpr./1/d
-Owpr./5/d

Satyna matowa/ *matt sateen/ матовый сатин*
Chrom/ *chromium/ хром*
Aluminium/ *aluminium/ алюминий*

Oprawa wysięgnikowa ruchoma 230 V
extension arm lighting fitting 230 V movable/ светильник консольный мобильный на 230 V
Typ żarówki/ *bulb type/ тип лампы:*
G9/ 230 V/ 40 W

Pokrycie/ *covering/ покрытие:*
 Stal szlifowana/ *brushed steel/ сталь шлифованная*



Oprawa wysięgnikowa ruchoma 230 V
*extension arm lighting fitting 230V movable/
светильник консольный мобильный на 230 V*
Typ żarówki/ *bulb type/ тип лампы:*
G9/ 230 V/ 40 W

Pokrycie/ *covering/ покрытие:*
 Stal szlifowana/ *brushed steel/ сталь шлифованная*

Oprawa wysięgnikowa ruchoma 230 V
extension arm lighting fitting 230V movable/ светильник консольный мобильный на 230 V
Typ żarówki/ *bulb type/ тип лампы:*
G9/ 230 V/ 40 W

Pokrycie/ *covering/ покрытие:*
 Stal szlifowana/ *brushed steel/ сталь шлифованная*



Oprawa wysięgnikowa ruchoma 230 V
*extension arm lighting fitting 230 V movable/
светильник консольный мобильный на 230 V*
Typ żarówki/ *bulb type/ тип лампы:*
G9/ 230 V/ 40 W

Pokrycie/ *covering/ покрытие:*
 Stal szlifowana/ *brushed steel/ сталь шлифованная*

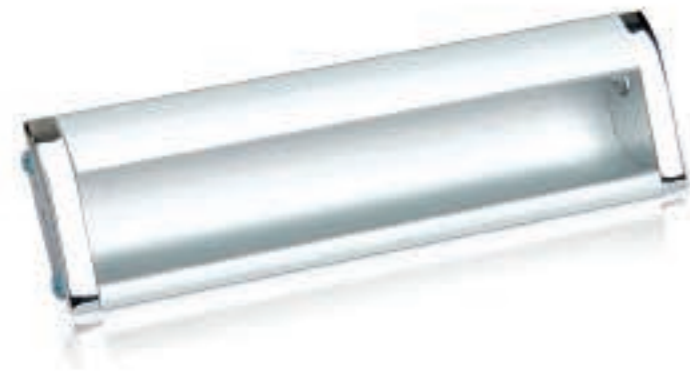
Oprawa wysięgnikowa ruchoma 230 V
extension arm lighting fitting 230 V movable/ светильник консольный мобильный на 230 V
Typ żarówki/ *bulb type/ тип лампы:*
G9/ 230 V/ 40 W

Pokrycie/ *covering/ покрытие:*
 Stal szlifowana/ *brushed steel/ сталь шлифованная*



Halogen light extension arm lighting fittings/
консольные галогенные светильники



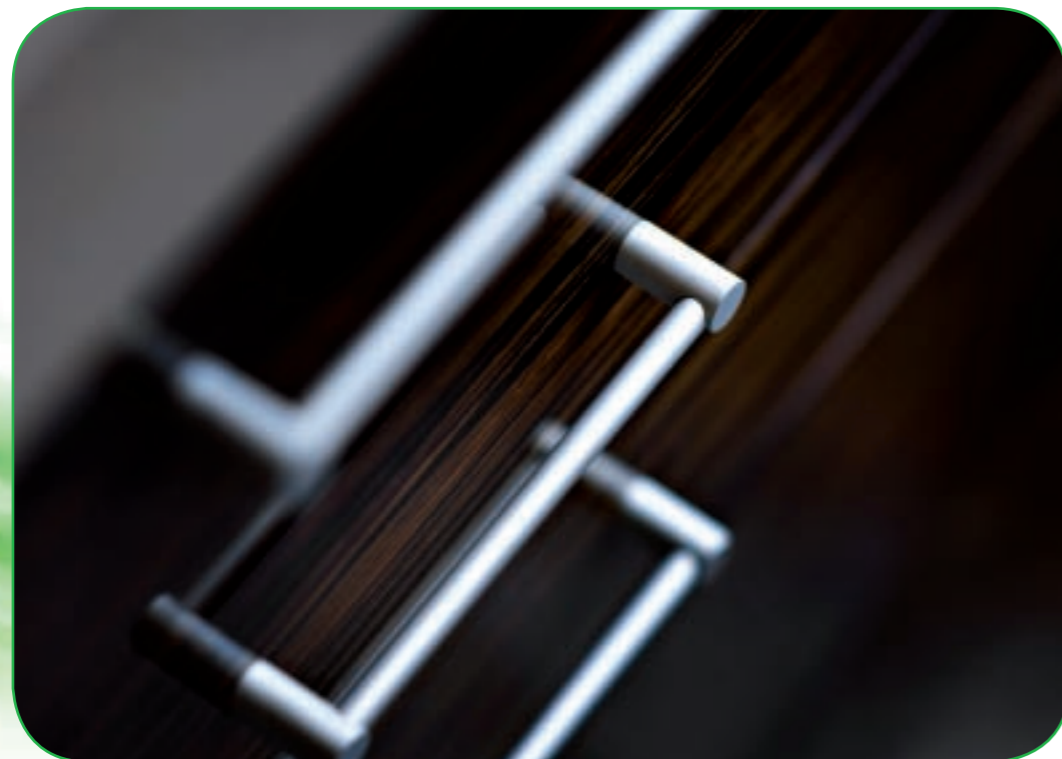


rozmiar/ size/ размер [mm]
64x80
96x120
128x160
160x200

Pokrycie/ covering/ покрытие:
 Chrom/ chromium/ хром
 Aluminium/ aluminium/ алюминий

rozmiar/ size/ размер [mm]
96x160
128x192
160x224
192x256
relingi Ø12,
nóżka Ø10

Pokrycie/ covering/ покрытие:
 Aluminium/ aluminium/ алюминий



rozmiar/ size/ размер [mm]
96x112
128x144
160x176
192x208

Pokrycie/ covering/ покрытие:
 Aluminium/ aluminium/ алюминий

rozmiar/ size/ размер [mm]
96x120
128x152
160x184

Pokrycie/ covering/ покрытие:
 Aluminium/ aluminium/ алюминий



rozmiar/ size/ размер [mm]
96x104
128x136
160x168
192x200

Pokrycie/ covering/ покрытие:
 Aluminium/ aluminium/ алюминий

rozmiar/ size/ размер [mm]
64x80
96x120
128x160
160x200

Pokrycie/ covering/ покрытие:
 Aluminium/ aluminium/ алюминий





rozmiar/ size/ размер [mm]
64x80
96x120
128x160
160x200

Pokrycie/ covering/ покрытие:
Aluminium/ aluminium/ алюминий

rozmiar/ size/ размер [mm]
64x80
96x120
128x160
160x200

Pokrycie/ covering/ покрытие:
 Aluminium/ aluminium/ алюминий



rozmiar/ size/ размер [mm]
96x135
128x165
160x200
192x240

Pokrycie/ covering/ покрытие:
Aluminium/ aluminium/ алюминий

rozmiar/ size/ размер [mm]
96x135
128x165
160x200
192x240

Pokrycie/ covering/ покрытие:
 Aluminium/ aluminium/ алюминий



Transformator Elektroniczny
electronic transformer/ электронный трансформатор
60 W

△ IP20 □ CE

Transformator Elektroniczny
electronic transformer/ электронный трансформатор
105 W



△ IP20 □ CE



Transformator Elektroniczny
electronic transformer/ электронный трансформатор
150 W

△ IP20 □ CE

Transformator Elektroniczny
electronic transformer/ электронный трансформатор
210 W



△ IP20 □ CE



Zasilacz do LED 1 W lub zasilacz do LED 1 W z wbudowanym gniazdem AMP - zasilacz na napięcie stałe do zastosowania z ULP LED oraz ULP LED wbudowanym w uchwyt
 led transformer 1 W or led transformer 1 W with AMP socket/
 LED драйвер 1 W, LED драйвер 1 W со встроенным штексельным гнездом AMP - блок питания постоянного тока, применяется с ULP LED и ULP LED встроенным в держатель стеклянных полок



Zasilacz do LED 6 W lub zasilacz do LED 6 W z wbudowanym gniazdem AMP - zasilacz na napięcie stałe do zastosowania z OHW16B LED oraz z listewkami LED FLS
 led transformer 6 W or led transformer 6 W with AMP socket/
 LED драйвер 6 W, LED драйвер 6 W со встроенным штексельным гнездом AMP - блок питания постоянного тока, применяется с OHW16B LED и лентами LED FLS



Zasilacz do LED 15 W lub zasilacz do LED 15 W z wbudowanym gniazdem AMP - zasilacz na napięcie stałe do zastosowania z OHW16B LED, listewkami LED FLS oraz listwami LED 9 W i 18 W
 led transformer 15 W or led transformer 15 W with AMP socket/
 LED драйвер 15 W, LED драйвер 15 W со встроенным штексельным гнездом AMP - блок питания постоянного тока, применяется с OHW16B LED, лентами LED FLS и светодиодными осветительными планками высокой яркости LED 9 W и 18 W



Wyłącznik łańcuszkowy na napięcie 230 V/ 3 A
 chain switch/ выключатель цепочный на напряжение 230 V/ 3 A

Pokrycie/ covering/ покрытие:
 Srebrny/ silver/ серебрянный
 Złoty/ gold/ золотой



Wyłącznik sznurkowy na napięcie 230 V/ 2 A
 string switch/ выключатель шнурковый на напряжение 230 V/ 2 A

Pokrycie/ covering/ покрытие:
 Biały/ white/ белый



Wyłącznik kołyskowy R13 na napięcie 230 V/ 10 A, 4 A
 R13 switch/ выключатель кулисный R13 на напряжение 230 V/ 10 A, 4 A



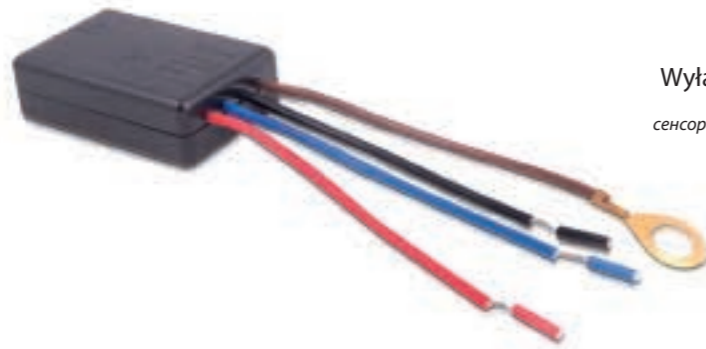
Pokrycie/ covering/ покрытие:
 Biały/ white/ белый
 Szary/ grey/ серый
 Brązowy/ brown/ коричневый
 Czarny/ black/ чёрный



Gniazdo z uziemieniem + wyłącznik GW1/1 z osłoną na gniazdo
 socket and switch/ розетка с крышкой + выключатель GW1/1

Pokrycie/ covering/ покрытие:
 Biały/ white/ белый





Wyłącznik dotykowy z funkcją ściemniacza do opraw 230 V
 touch switch with dimmer function to 230 V fittings/
 сенсорный выключатель с функцией притемнения (реагирует на прикосновение)

Pokrycie/ covering/ покрытие:
 Czarny/ black/ чёрный

Wyłącznik zbliżeniowy dla opraw halogenowych oraz oświetlenia LED
 close up switch to halogen and LED fittings/ выключатель реагирующий на сближение Применяется для галогенных
 светильников и светодиодных светильников LED



Przewód 2 x 0,75 mm w krążku
 2x 0,75 mm cable/ провод 2x0,75 мм в кружке



Żarówka G4 do opraw halogenowych na 12 V, 10 W i 20 W
 G4 bulb to halogen fittings/ лампа G4 10 W i 20 W для галогенных светильников на 12 V



Wiązki podłączające oprawy halogenowe oraz zestawy z oprawami
 cables with connectors to halogen fittings/
 пучки проводов для подключения галогенных opraw и комплектов с oprawami

2-punktowa
 3-punktowa
 4-punktowa
 5-punktowa

Przewody przyłączeniowe do sieci 230 V z wyłącznikiem lub bez
 cables to 230 V with or without switch/
 присоединительные провода к сети 230 V с выключателем или без

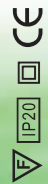
Przewód 2 m
 Przewód 3 m
 Przewód 5 m

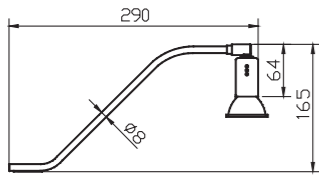


Żarówka MR11, MR16 do opraw halogenowych na 12 V
 MR11, MR16 bulb to halogen fittings/ лампа MR11, MR16 для галогенных
 светильников на 12 V

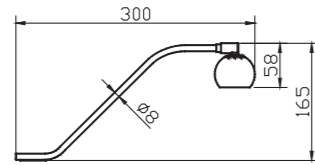


Żarówka G4 LED 1 W/DC do opraw, w których zastosowano OHW16B
 G4 LED bulb to all fittings with OHW16B inside/ лампа G4 LED 1 W/DC для opraw в которых используется OHW16B

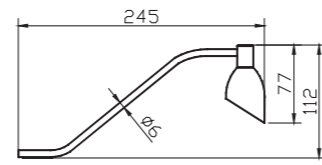




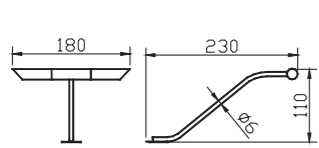
OWRI



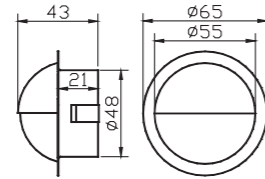
OWR5



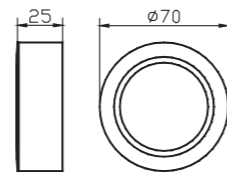
OW57 INES K-s, OW57 INES K-rs



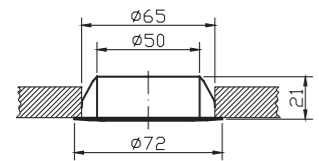
OWS8 DASTIN



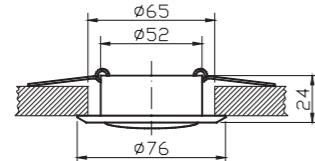
OHW17, OHW17 LED



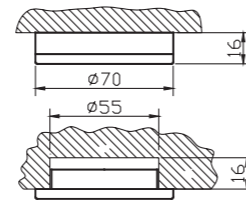
LPO



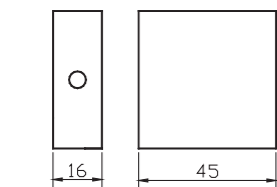
OHW16B, OHW16B LED



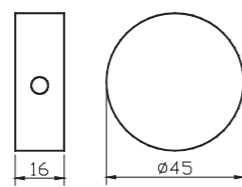
OHW19



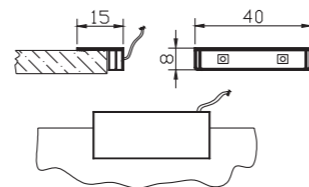
OHW28B



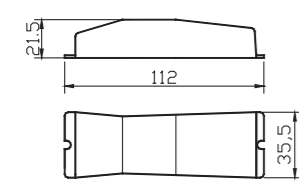
OLS1 QUADRA



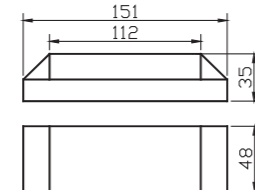
OLS2 ELLIPS



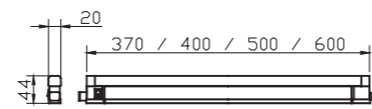
ULP LED



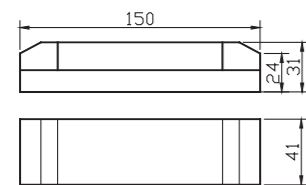
THP60W



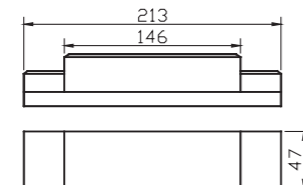
THP105W



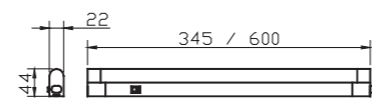
T4 8W, 12W, 16W, 20W



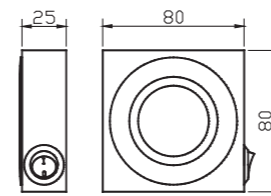
THP150W



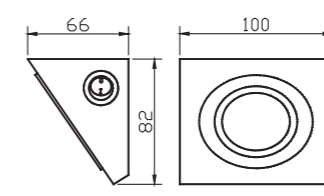
THP210W



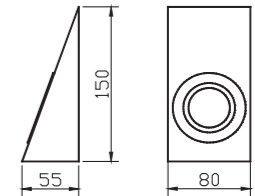
T5 8W, 10W



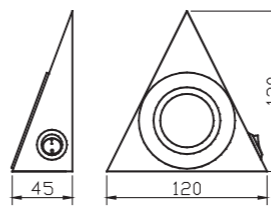
LPK, LPKW



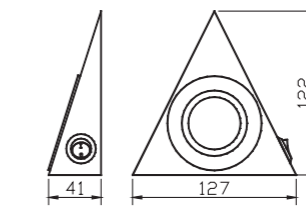
LPT2/1, LPTW2/1



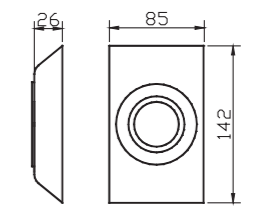
LPP2/1, LPPW2/1



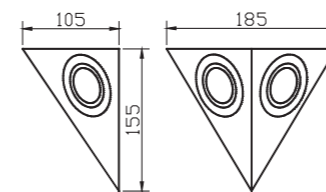
LPT3 SIMBA, LPTW3 SIMBA



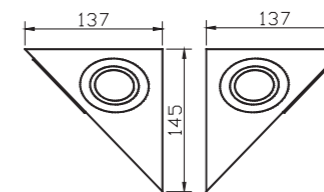
LPT3, LPTW3



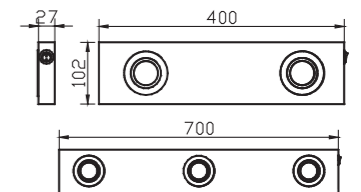
LPP1/2, LPPW1/2



LPT2/2 podwójny



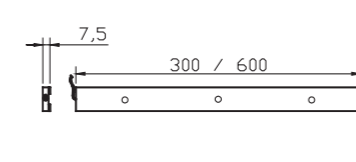
LPT3/2 rogowy



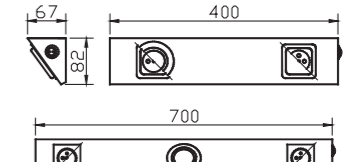
LPPW2/2, LPPW2/3



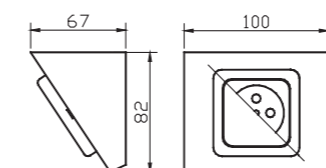
ALMA, AXEL, KLEO, KAMA, KRISTAL



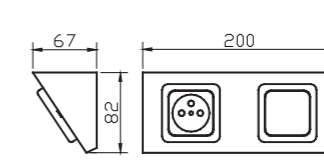
LISTWA LED 9W i 18W



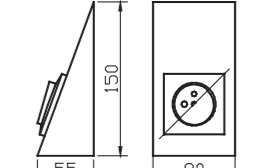
Listwy podszwawkowe skośne z ośw. gn., wyl.



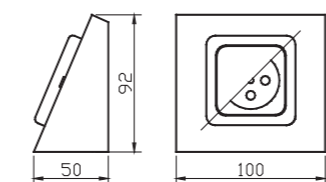
Gniazdo LPT2/1, WYŁ. LPT2/1, Gniazdo LPT2/1B, WYŁ. LPT2/1B



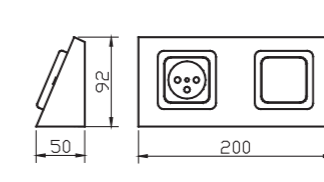
Moduł 2/2 GN/WYŁ. BERKER, 2/2 GN+WYŁ. BERKER, 2/2 GN/WYŁ., 2/2 GN+WYŁ.



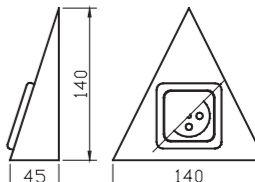
Gniazdo 2/1, WYŁ. 2/1, 2/1B, WYŁ. 2/1B



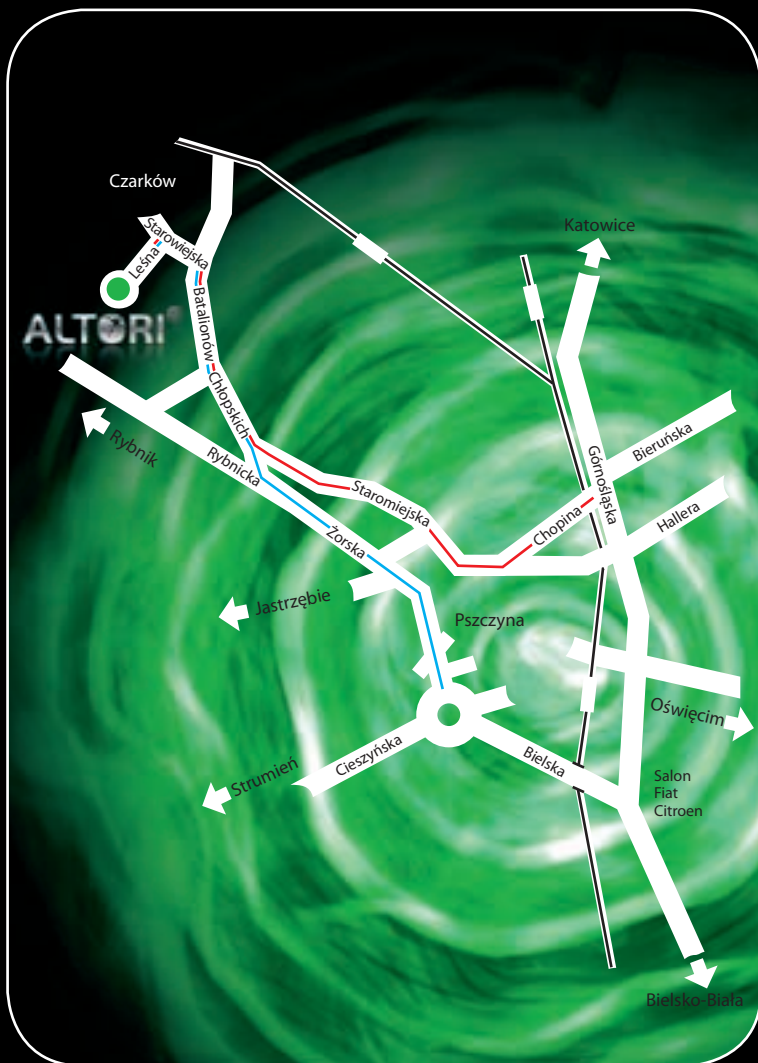
Gniazdo PB LPT2/1, WYŁ. PB LPT2/1, Gniazdo PB LPT2/1B, WYŁ. PB LPT2/1B



Moduł PB2/2 GN/WYŁ. B., PB2/2 GN+WYŁ. B., PB2/2 GN IP44, PB2/2 GN+WYŁ. IP44, PB2/2 WYŁ.



Gniazdo 3/1, WYŁ. 3/1, Gniazdo 3/1B, WYŁ. 3/1B



P.P.H. ALTORI

ul. Leśna 48
43-200 Pszczyna
Polska

tel. + 48 32 449 11 69, 449 11 68
fax: + 48 32 211 47 56

altori@altori.pl
www.altori.pl

ALTORI®